

Protokols Nr.1-2011

par izolācijas pretestības mērīšanu

Objekts: Ruģeļu bibliotēka, Gaismas iela 9, Daugavpils

Ietaise Elektroietaise 380/220V

2011.gads

Nr.p.k.	Iekārtas nosaukums	Pretestības MOm						Vad. Post.	
		A-0	B-0	C-0	A-B	A-C	B-C	Starp faziem	Uz zemi
1 -6	SS QS - IUS(bibliotēka)	9999	9999	9999	9999	9999	9999		
7 - 12	IUS(bibliotēka) QF1 – avārijas tablo „izēja”	9999	9999	9999	9999	9999	9999		
13	QF2 – rozetes (serveris)	9999							
14	QF3 – apgaismojums (darbinieku telpas, tualete, priekštelpa)		9999						
15	QF4 - apgaismojums (mazā zāle)			9999					
16	QF5 - apgaismojums (lielā zāle)	9999							
17	QF6 – rozetes (TV, datoru rozetes Nr. 1, 2)		9999						
18	QF7 – rozetes (darbinieku telpa)			9999					
19	QF8 – datoru rozetes (Nr.3, 4, 5)	9999							
20	QF9 – datoru rozetes (Nr.6, 7, darbinieki, kseroks)		9999						

Mērīšana veikta ar F-4102/2 veida megaommetru Nr.05056 1000/2500 V.

Slēdziens: Mērījumu rezultāti apliecina, ka vadu un kabeļu izolācija atbilst EIN prasībām un TEN elektroiekārtu patērētāju prasībām.

Mērīšanu veica:



/ J. Smirnijs /



/ P.Kostirins /

Protokols 2-2011

Pārbaude esamību ķēde starp zemēšanas ierīcēm un saņemjamiem elementiem.

Objekts: Ruģeļu bibliotēka, Gaismas iela 9, Daugavpils.

Nr.p.k.	Iekārtas nosaukums	Metā. apvalks caurule	Sadales	El. dzinējs	Palaidējs	Vadības pogas vai atsl.	Apgaismo-juma armatūra	El. vārs tulis, Signālkārta devējs	Dēlis ar transformatoru	Spēka sadales kārba, sadales kārba	Rozetes ar saņēmē. kontaktu	Korpuss, kronšteins, vanna	Trose
1 - 72	Bibliotēkas telpas	-	1 ir	-	-	-	36 ir	-	-	-	35 ir	-	-

Slēdziens: p. 1-72 atbilst elektroiekārtu patērētāju TEN prasībām saskaņā ar nod. 2.13, kā arī EIN prasībām saskaņā ar 1.7.

Mērīšanā pielietots ommetrs: M-416 Nr.357093.

Mērīšanu veica:



/ J. Smirnijs /



/ P.Kostūriņš /



2011. g. maijs

Protokols 2a-2011

Vienfāzes īsslēgumas strāvas mērījumu aizsargaparātu nostrādās drošības noteikšanai cilpas "fāze-nulle" elektroietaisēs 380/220V.

Objekts: **Ruģeļu bibliotēka, Gaismas iela 9, Daugavpils.**

N.p.k.	El. ķēdes nosaukums	Kūstošie ieliktņi (A)	Izmērītā īsslēguma strāva (A)	Maksimāli pieļaujamie ieliktņi (A)
1	2	3	4	5
1	Tāla rozete (kseroks)	20	1100	367
2	Tāla rozete (TV)	20	1100	367
3	Tāla rozete (mazā zālē)	20	1100	367

Mērīšanas instruments: M-417 Nr.9406.

Slēdziens: Mērījumu rezultāti apliecina, ka iepriekš minētie elektroenerģijas patērētāju aizsardzības aparāti atbilst EIN prasībām saskaņā ar 7.3 p.7.3.139

Mērīšanu veica:



/ J. Smirnijs /



/ P.Kostirins /



APGAISMOJUMAS SHEMAS

USER

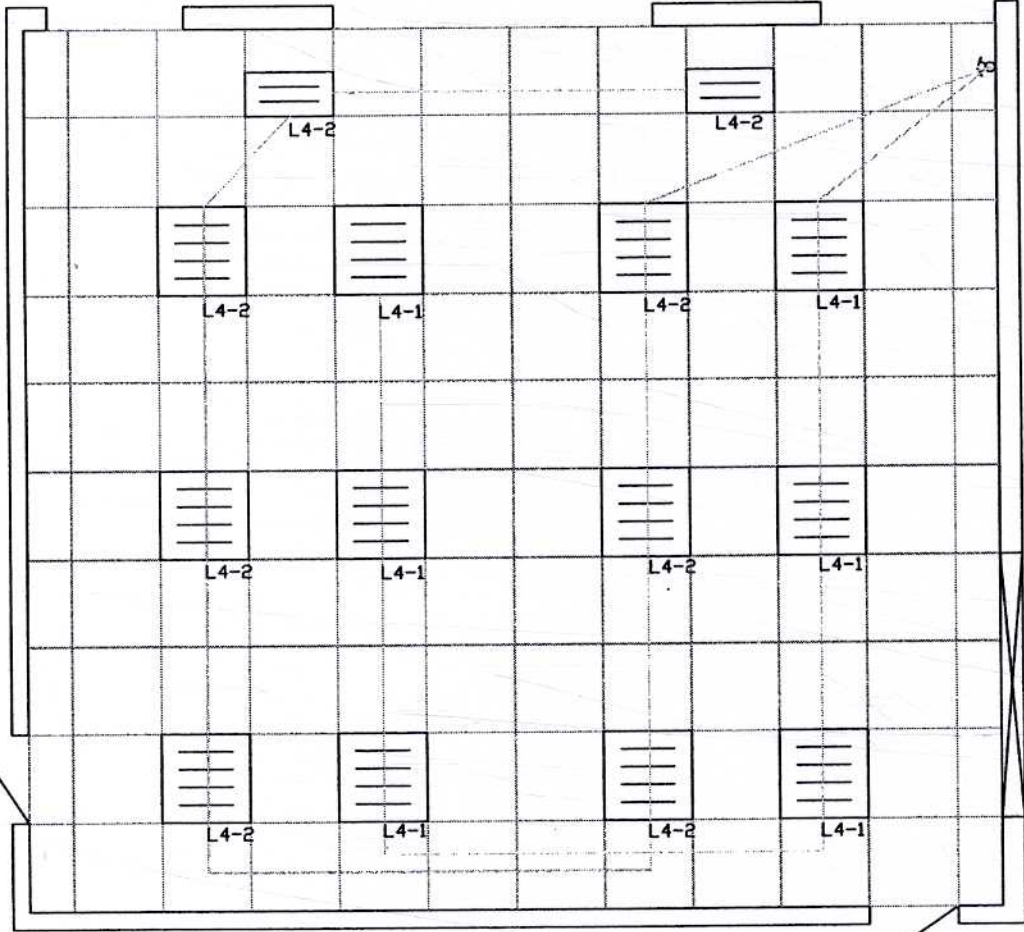
REVDATE

FNAME

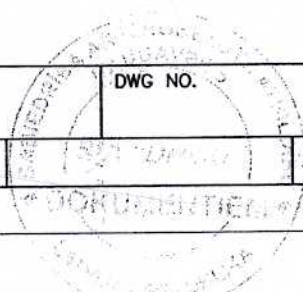


REVISIONS				
ZONE	REV	DESCRIPTION	DATA	APPROVED

MAZA ZALE



	SIZE	FSCM NO.	DWG NO.	REV
	МАСШТАБ			ЛИСТ



Handwritten signature

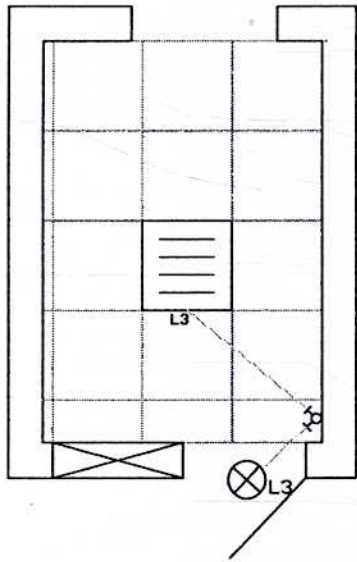
USER

REVDATE

FNAME

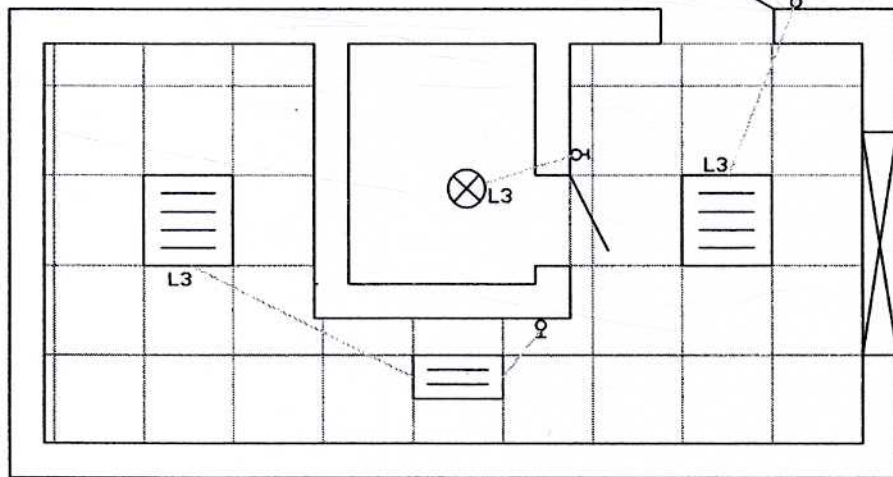


REVISIONS				
ZONE	REV	DESCRIPTION	DATA	APPROVED

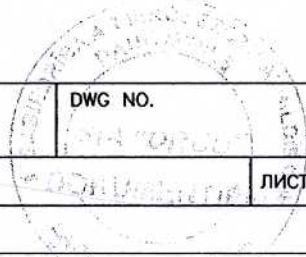


PRIEKSTELPA

SADZIVES TELPAS



		SIZE	FSCM NO.	DWG NO.	REV
		МАСШТАБ			ЛИСТ



Handwritten signature in the bottom right corner.



JSER

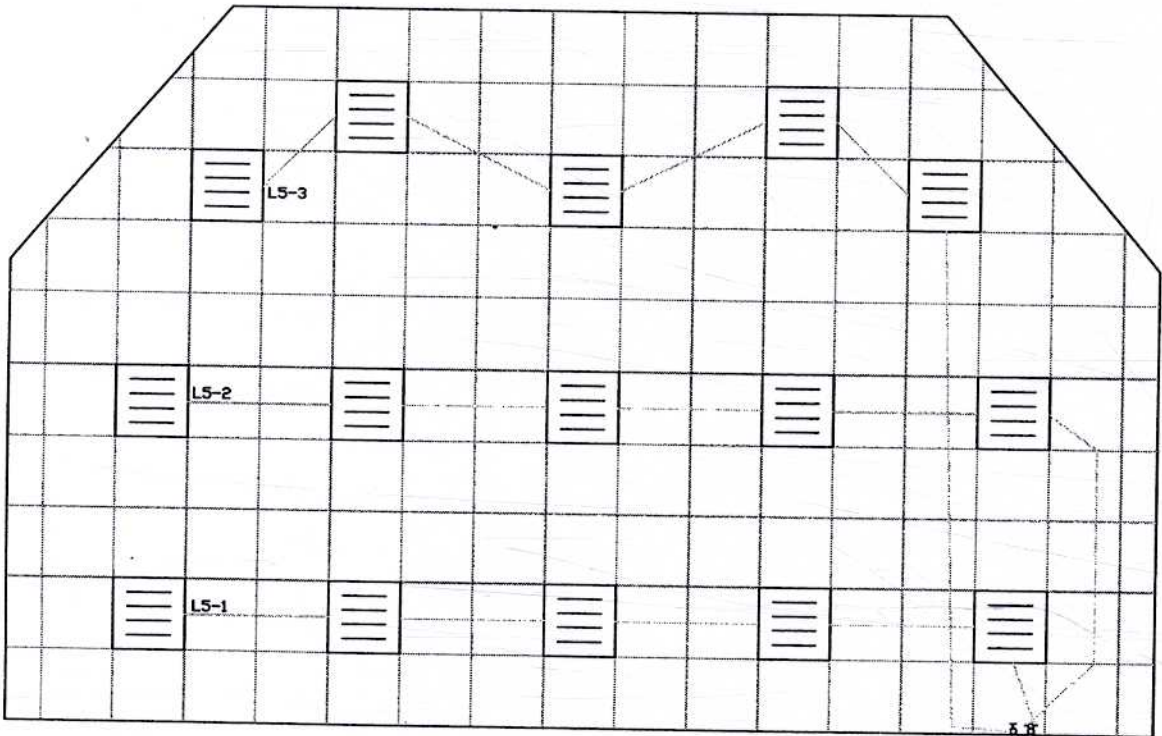
REVDATE

FNAME

REVISIONS

ZONE	REV	DESCRIPTION	DATA	APPROVED
------	-----	-------------	------	----------

LIELA ZALE



		SIZE	FSCM NO.	DWG NO.	REV
		МАСШТАБ		ЛИСТ	

